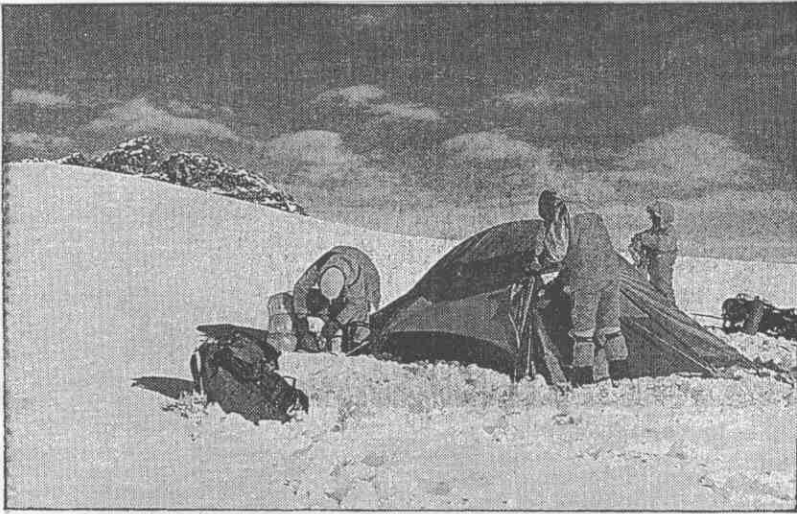


國立台灣體育學院圖書館剪輯資料

分類 休閒運動 來源 民生報 日期 780807 版面 七版



(攝雄德黃 者記報本) 。地營的後最立建原雪地高達抵↑



怒峯啓示錄

廿五、建立最後營地

者記派特報本

雄德黃

●臨時宿營一夜，天氣還不太壞，廿五日清早趁著雪橋凍結較好的時候，吳錦雄和陳俊憲出去探路。一小時後，他們回來說，已找到通往上方冰塔的道路，可以上路了。

由於這一天只要上升二百多公尺，到高地雪原建立第三營，加上前一夜沒睡好，大家的動作有點「慢慢來」的氣氛，早餐和午餐一次解決，摸到十二時卅分，才出發上路，架設繩索以確保方式通過雪橋。

通過雪橋，就是陡上的雪坡，接著又鑽進冰塔和裂隙交錯的混亂地形，也有硬雪薄冰的陡坡，全體取出冰爪，強登而上，終於接上一片寬緩的大雪原。

上到這片雪原，就可以放心些，在第二營時用望遠鏡觀察冰塔區和冰瀑區，發現只要穿過冰塔，上到這塊雪原，就可以順利到達第三營地的大雪原，一旦建立最後營地，就可以展開登頂的攻擊

行動，而且技術困難度較高的地形已不多，成功的希望還是很大。高地雪原還是鬆軟的厚雪，有時雖然蓋著一層薄薄硬雪，但是腳踩下去，仍是陷下廿公分深。走起來很吃力，而且空氣已愈高愈稀薄。

幸好這天的天氣良好，雲霧只是間歇飄過，展望視線相當好，可以看清楚周圍的地形，雖然沒有設置標幟旗，還難定位。

陸續走過兩個台地狀雪原，已有人想要就地紮營，隊長堅持還要盡可能接近怒峰山腳，又熬著爬上一段雪坡，下午五時終於到較高的雪丘上，有平地可以紮營，這裡可以全面看清怒峰西南壁的情形，距西稜稜脊不太遠。

高地雪原和怒峰主峰頂，經常籠罩在雲霧中，像今天這樣好天氣的次數很少，我利用機會攝影並記好周圍地形。

