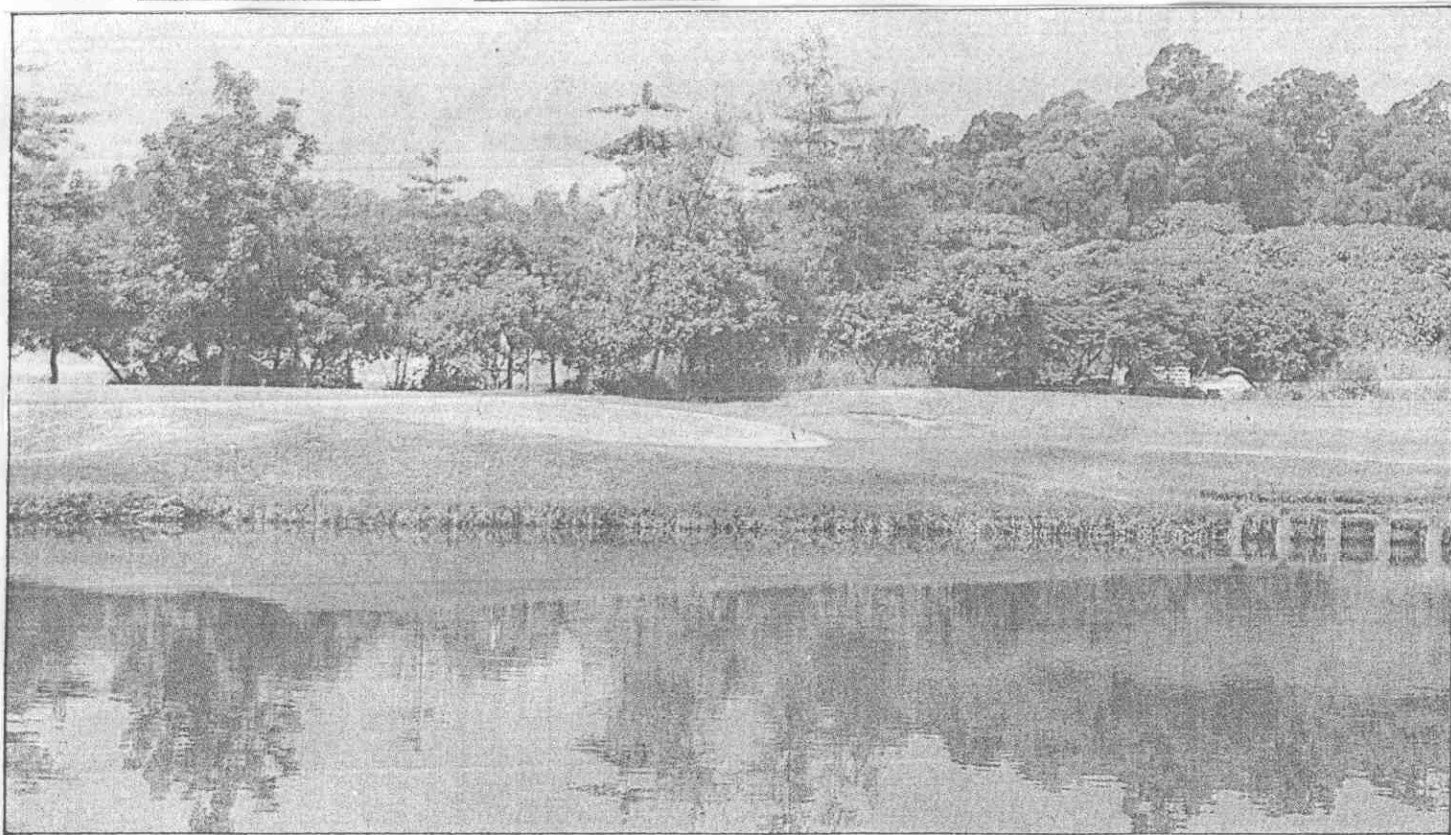


# 國立台灣體育學院圖書館剪輯資料

分類 高爾夫 來源 民生報 日期 780117 版面 三版



(攝興福張 者記報本)。貌面的新更有將場球湖清澄，皮草準標了換▼

。性戰挑具最洞九第場球高湖清澄▲↑



●澄清湖高球場的球道放眼望去，一半深綠、一半黃綠，原來球場正在進行換草工程，為不影響正常揮桿，才分兩邊進行。深綠的那半，正是歷時一年鋪設，培養完成的百慕達草。泛黃的是大斑草區，需要再進行一年改造。草皮是高爾夫球場的生命，基於球場的

美觀，及擊球的公正性，草皮的維護非常重要。高雄球場在經營二十八年之後，進行全身「換膚」手術，工程浩大，工時漫長，求新求變的精神非常可喜。

什麼樣的草才適合高球場，並無定論，得視當地氣候、水土而定。同時，每一種草又分好幾個細目。同樣的草，在淡水、高雄就會長出不同的樣子。

高雄球場經理張東燦表示，國內最常見的草是Tiflon，最初是由菲律賓進口，也稱菲律賓草，這種草有三種，依其不同特性，分別植於開球台、球道、果嶺。一般說來，球道上

## 澄清湖畔 全身換膚 高雄球場大手筆 求新求變真可喜

本報記者 王麗珠

無論是什麼品種的草皮都可以，只要生長均勻、修剪整齊即可。果嶺上的草皮則要慎重維護。日本的球場都有兩個果嶺，一個種耐熱的高麗草（Bent Grass），一個種耐寒的班特草（Bent Grass），冬夏輪流使用。

由於氣候使然，美國球場也使用班特草，細緻柔軟，因為是草葉關係，所以在美國推桿，只有速度問題，而沒有順草、逆草的商榷。這一種草的最大優點是可以打出回旋球（Spin），落地就定住，球員可發揮真正的技術，而非碰運氣任球兒亂滾。

對於草皮有深入研究的曾俊義表示，Tiflon其實就是百慕達草，百慕達草較適合台灣氣候，但因為是用草莖繁殖，因此會有不同的草紋方向，推桿時必須研究順、逆草。只可惜，班特草太嬌貴，台灣的球場經營者不會進了。